

Neuheiten bei Netviewer remote2office 3.0

Profitieren Sie mit der neuen Version von Netviewer remote2office von einem noch bequemeren Zugriff auf Ihren PC zu Hause oder im Büro. Analog zu unseren Produkten Netviewer one2Zone und one2meet greifen Sie nun über das Netviewer Control Panel, intuitiv bedienbar und platzsparend gestaltet, auf viele neue Funktionen zu.

Hochperformante Übertragung der Bildschirm Inhalte

Durch das neue Netviewer HyCom-Übertragungsverfahren werden Bildschirm Inhalte in rasantem Tempo übermittelt. Ausgeklügelte Kompressionsverfahren, zum Patent angemeldet, sorgen für höchste Übertragungsgeschwindigkeit und Bildqualität.

Bildschirm-Übertragung im Vollbild-Modus

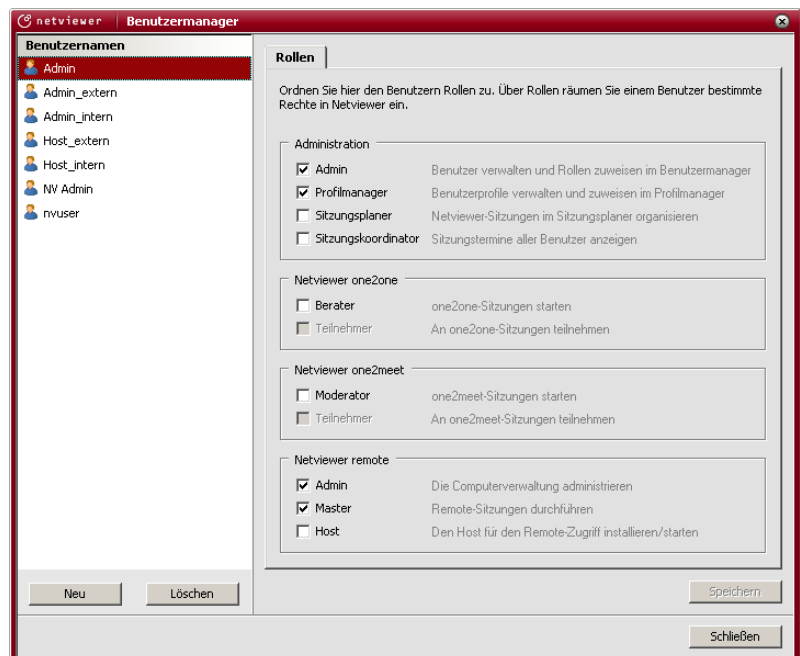
Im Standard-Modus wird der übertragene Bildschirm innerhalb eines roten Netviewer-Rahmens dargestellt. Im neuen Vollbild-Modus sehen Sie den Bildschirm des ferngesteuerten PCs ohne Netviewer-Rahmen. Dies ermöglicht eine verzerrungsfreie Darstellung bei gleicher Bildschirmauflösung.

Mit Tastaturbefehlen den entfernten PC steuern

Fernsteuern Sie zukünftig einen PC mit Windows-ähnlichen Tastaturbefehlen. Agieren Sie schneller als mit der Maus durch Netviewer Tastenkombinationen. So lässt sich zum Beispiel der Microsoft Windows Explorer mit der Kombination [Strg]+[Alt]+[E] schnell starten. Eine Übersicht der verfügbaren Netviewer-Tastenkombinationen enthält das Benutzerhandbuch.

Eigene Benutzerverwaltung ^{1.)}

Mit dem Netviewer Benutzermanager können Sie zukünftig die Netviewer-Benutzer in Ihrer Organisation eigenständig verwalten. Legen Sie selbst Benutzer an und ordnen Sie diesen spezifische Rollen zu. So steuern Sie zentral im Unternehmen, welcher Mitarbeiter welche Programme von Netviewer nutzen darf und welche Rechte er besitzt.



Maßgeschneiderte Zugriffsprofile ^{1.)}

Konfigurieren Sie mit dem Profilmanger selbst, welche Funktionen von Netviewer remote2office ein Benutzer nutzen darf. Zudem können Sie die Zuordnung festlegen, welcher Mitarbeiter (Master-Benutzer) auf welche PCs (Host-Benutzer) zugreifen kann. Passen Sie damit Netviewer remote2office auf die individuellen Anforderungen Ihrer Organisation an.

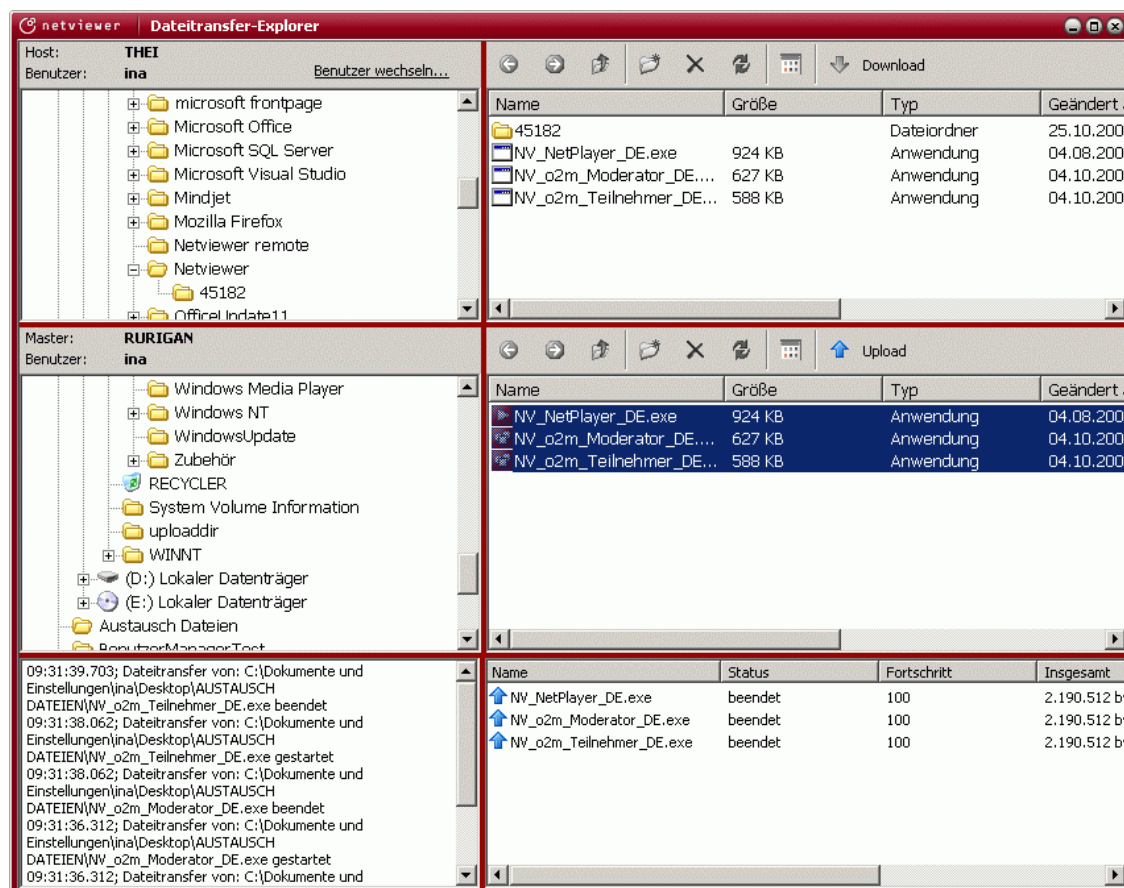
Systeminformationen auf einen Blick ^{2.)}

In einer Schublade des Netviewer Control-Panels sehen Sie alle wichtigen Systeminformationen des entfernten PCs. Das zeitaufwändige Auswählen und Abfragen von Systemparametern wie z. B. Version des Betriebssystems, CPU-Nutzung oder Speicherplatz entfällt.



Übertragung von Dateien leicht gemacht ^{2.)}

Der neue Dateitransfer-Explorer von Netviewer remote2office bietet in einem gemeinsamen Programmfenster Zugriff auf die Dateisysteme des lokalen Rechners (Master) und des aus der Ferne zugegriffenen PCs (Host). So wird die Übertragung von Dateien von einem PC auf den anderen noch einfacher und transparenter. Wählen Sie die Dateien im Verzeichnispfad des Quellrechners aus und markieren Sie den Speicherort im Verzeichnispfad des Zielrechners. Mit einem Klick starten Sie die Dateiübertragung. In einem Statusfeld können Sie den Übertragungsstatus beobachten. Navigieren und arbeiten Sie so wie Sie es vom Windows Dateiexplorer gewohnt sind.



Übertragung von Ton- und Videosignalen ^{2.)}

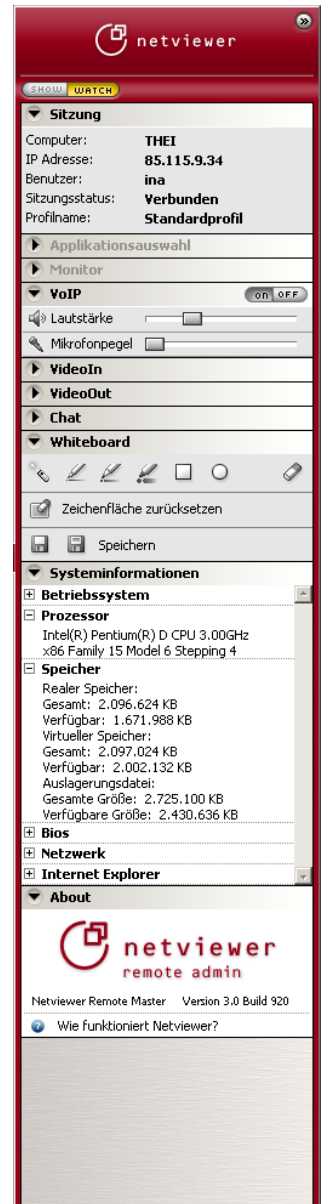
Durch die Integration des Netviewer Control Panels ist nun auch die Übertragung von Tonsignalen via VoIP (z.B. Systemsounds) oder auch von Videosignalen einer Webcam (z.B. einer Überwachungskamera) möglich.

Schnell Markierungen machen und Screenshots anfertigen ^{2.)}

Sie haben in einer Applikation ein Problem erkannt, aber nicht gelöst? Markieren Sie mit dem Whiteboard ad hoc die Problemstelle und fertigen Sie mit einem Knopfdruck auf das Netviewer Whiteboard einen Screenshot an. So haben Sie diesen für die Weiterleitung an den Experten sofort zur Verfügung.

Nachrichten via Chat austauschen ^{2.)}

Im neuen Control Panel von Netviewer remote2office ist zusätzlich eine Chat-Funktion integriert. Diese ermöglicht im Bedarfsfall die Kommunikation zwischen von Außen zugreifenden Mitarbeiter und dem Vor-Ort-Benutzer ohne Telefonverbindung.



Fußnoten

- 1.) Für Kunden, bei denen die Autorisierung für Netviewer remote2office bisher über ein einheitliches Passwort für alle Benutzer im Unternehmen erfolgte, können die optionalen, kostenlosen Zusatzfunktionen „Benutzerverwaltung“ und „Profilmanager“ auf Anfrage verfügbar gemacht werden. Bitte wenden Sie sich an Ihren vertrieblichen Ansprechpartner bei Netviewer.
- 2.) Bei den genannten Funktionen handelt es sich um optionale, kostenpflichtige Zusatzfunktionen. Diese können bei Bedarf lizenziert und verfügbar gemacht werden. Bitte wenden Sie sich an Ihren vertrieblichen Ansprechpartner bei Netviewer.

Datum: 5. Dezember 2006